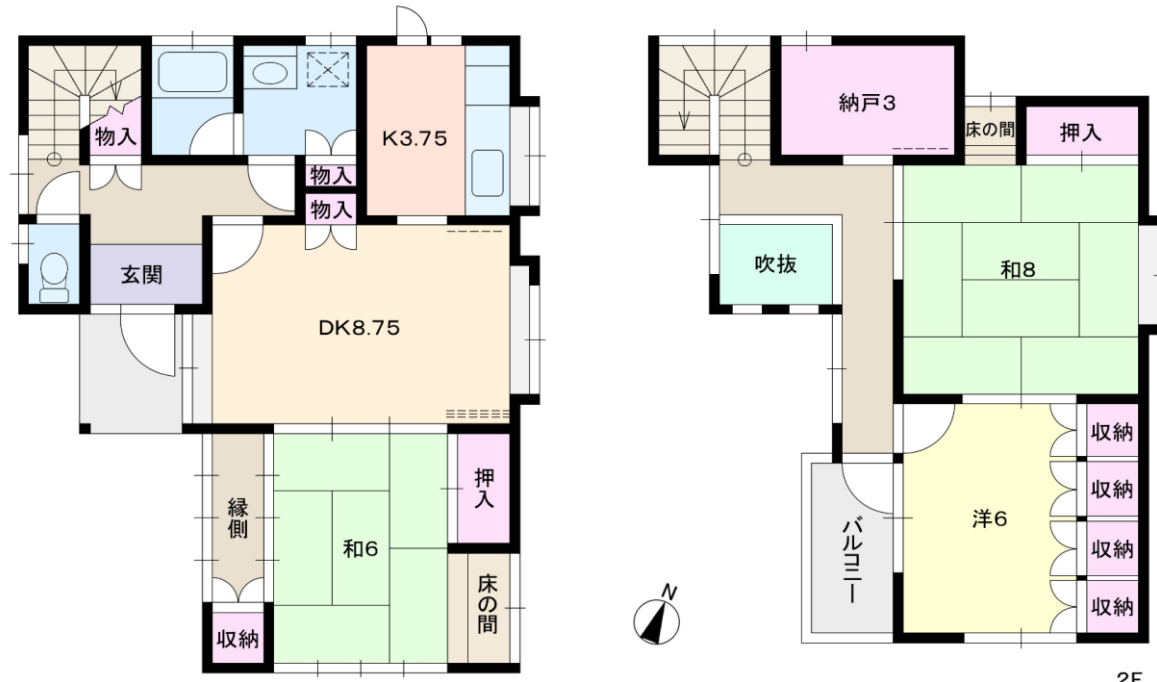


# 蓮田市黒浜中古住宅

☆東南道路面で明るく陽当り良好  
 ☆吹き抜け玄関・豊富な収納スペース  
 ☆趣きがある設えの和室



- 生活インフォメーション**
- ジョイフーズ藤ノ木店 約1040m
  - セブンイレブン蓮田黒浜店 約1170m
  - メガドンキホーテ蓮田店 約1910m
  - 黒浜南小学校 約450m
  - 黒浜中学校 約1430m
  - 黒浜幼稚園 約330m



図面と現況等が異なる場合は現況優先とさせていただきます

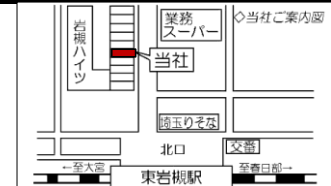


種別	<b>中古住宅</b>			
最寄駅	JR宇都宮線「蓮田」駅			
間取り	<b>3SLDK</b>			
価格(税込)	<b>680万円</b>			
所在地	埼玉県蓮田市大字黒浜615-60			
交通	JR宇都宮線「蓮田」駅から徒歩約30分 JR宇都宮線「蓮田」駅からバス乗車約10分 久伊豆神社停から徒歩約7分			
土地	登記面積	100.84 m <sup>2</sup>	(約30.50 坪)	
	権利	所有権	地目	宅地
	地勢	緩傾斜地	現況	上物あり
	高低差	南側約0.1m 北側約1.5m	私道負担	なし
	その他	水道は前面道路の給水私設管40ミリより 宅内13ミリで引込 メーター13ミリ		
接道	南東側 幅員約4m公道に間口が約9m接する			
法規制	都市計画	市街化調整区域	用途地域	無指定
	※都市計画法34条11号区域(南原団地内)			
	条例等	なし	地区計画	なし
	日影規制	あり	防火指定	なし
	絶対高さ	なし	その他	道路斜線1.25 隣地斜線20m+1.25
	建ぺい率	60%	容積率	160%
	構造種類	木造瓦葺2階建 居宅		
既存建物	延床面積	98.95 m <sup>2</sup>	(29.93 坪)	
	間取り	3SLDK 1階55.89m <sup>2</sup> 2階43.06m <sup>2</sup>		
	築年月	1988年3月	駐車場	普通車1台分程度
	設備等	公営水道・公共下水・個別プロパンガス		
	その他	建物(床)の傾きあり		
備考	○現況有姿での引渡し ※北側擁壁・既設ブロック塀フェンス等・敷地内井戸 ※建物傾斜・躯体設備等の老朽劣化・汚破損等がありますが現況でのお引渡しとなります ○登記(公簿)面積売買(測量等実施しません)及び 官民境界(道路・水路)は非明示での売買となります			

ご相談無料!  
売却・買取  
不動産募集中!

おかげさまで創業37年  
**サンハーツコーポレーション(株)**  
 ■宅建業免許:国土交通大臣(6)5892号

お問い合わせはお気軽にどうぞ <水曜定休>  
**TEL048-794-0307**  
 FAX048-794-0280



本店:さいたま市岩槻区東岩槻1-5-1  
 主に 埼玉・千葉・茨城の不動産を  
 取り扱っています  
[www.sun-hearts.co.jp](http://www.sun-hearts.co.jp)

《取引態様》  
 売主