

# 東岩槻駅

東武アーバンパークライン  
徒歩17分(約1.3Km)

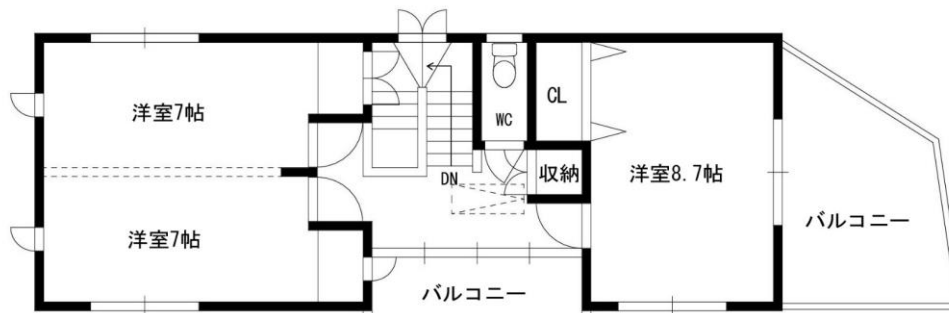
名称 **上野1丁目貸家**  
所在 **さいたま市岩槻区上野1丁目**

家賃 **100,000円**  
共益費 **—**

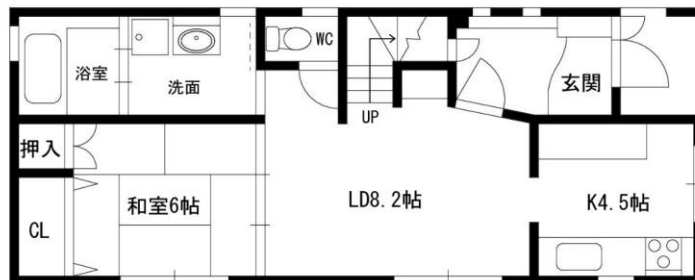
敷金 **1ヶ月**  
礼金 **1ヶ月**



## 3LDK 駐車場あり おしゃれな内装



2階



1階



### 周辺情報

- ・ヨークマート 350m
- ・セブンイレブン 200m
- ・スギドラック 500m
- ・上野郵便局 300m
- ・岩槻中央病院 1,100m
- ・東岩槻幼稚園 550m
- ・上里小学校 550m
- ・桜山中学校 1,300m

概要	さいたま市岩槻区上野1丁目6-7	建物 設備	東京電力、公営水道、公共下水道	室内 設備	システムキッチン	契約 概要	入居時期相談、契約期間2年	備考	・現況優先とします
	木造2階建 3LDK		集中プロパン		室内洗濯機置場		賃貸保証会社 (JID) 加入要		・退去時クリーニング費用の負担あり
	建物面積: 101.85㎡		駐車場有		洗面化粧台		(初回賃料総額の50%、以後10,000円/年)		・外国籍の方不可・事務所利用不可
	平成12年1月築		バルコニー		温水洗浄便座 (トイレ2か所)		火災保険加入		・ペットの飼育不可・ルームシェア不可
				下駄箱	契約更新時新賃料の1ヶ月分要			・1年未満の解約は、賃料1ヶ月分の違約金がかかります。	
				エアコン、照明 (共に残置物)	鍵交換は任意				

宅建業免許: 国土交通大臣 (6) 5892号

**サンハーツコーポレーション(株)**

さいたま市岩槻区東岩槻1丁目5-1 〒339-0005

お気軽にお問い合わせ下さい

<水曜定休>

TEL **048-794-0307**

FAX048-794-0280

鍵は現地対応  
事前に名刺をFAX下さい

担当 伊藤

■取引態様	媒介
■手数料	借主100% 客付100%
■AD	なし