

岩槻

東武アーバンパークライン
岩槻駅徒歩22分

名称 コーポ高橋
所在 さいたま市岩槻区城町1-4-48

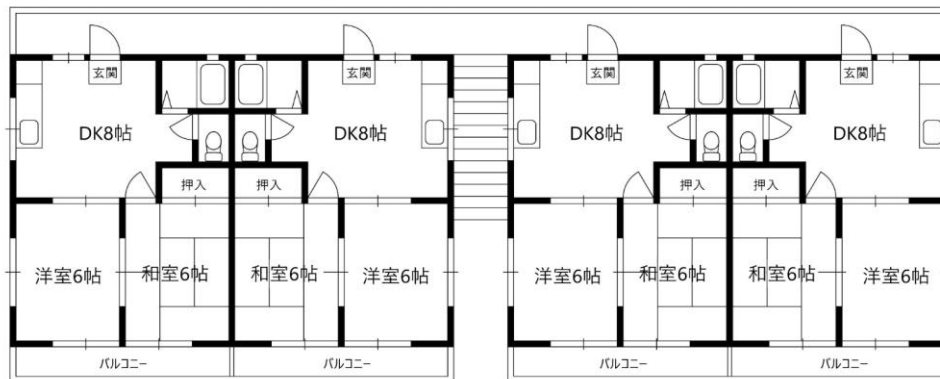
家賃 43,000円 敷金 0ヶ月
共益費 2,000円 礼金 0ヶ月



閑静な住宅街、国道16号線・岩槻市場公園近く
室内リフォーム済です

生活保護受給者相談可

※賃貸保証会社の加入要



- ・ファミリーマート 徒歩4分
- ・岩槻城址公園 徒歩6分
- ・マクドナルド 徒歩7分
- ・かつや 徒歩7分
- ・セブンイレブン 徒歩7分
- ・郵便局 徒歩8分
- ・マルヤ 徒歩9分
- ・スーパービバホーム 徒歩14分
- ・マミーマート 徒歩14分
- ・ヤマダ電機 徒歩15分
- ・太田小学校、岩槻中学校区



201	202	203	205
44,000円	44,000円	入居中	44,000円 リフォーム中
101	102	103	105
43,000円	43,000円	43,000円	入居中

概要	さいたま市岩槻区城町1-4-48	建物 設備	東京電力、公営水道、公共下水道	室内 設備	ガスコンロ設置要	契約 概要	即時入居可能、契約期間2年	備考	現況優先とします
	木造2階建、全室39.00㎡、2DK		プロパンガス		室内洗濯機置場		賃貸保証会社加入		退去時クリーニング費用の負担有
	東南向きバルコニー		TV共聴アンテナ		バス・トイレ別		火災保険加入		鍵交換要 16,500円
	平成6年2月築		駐車場2台スペース有 (セットアップ部分に付き車庫証明不可)		照明器具一部有り		契約更新時新賃料の1ヶ月分要		
					エアコン無し				

宅建業免許：国土交通大臣（5）5892号

サンハーツコーポレーション(株)

さいたま市岩槻区東岩槻1丁目5-1 〒339-0005

お気軽にお問い合わせ下さい

<水曜定休>

TEL **048-794-0307**

FAX048-794-0280

鍵は現地対応
事前に名刺をFAX下さい

担当 伊藤

■取引態様	媒介
■手数料	借主100% 客付100%
■AD	なし