

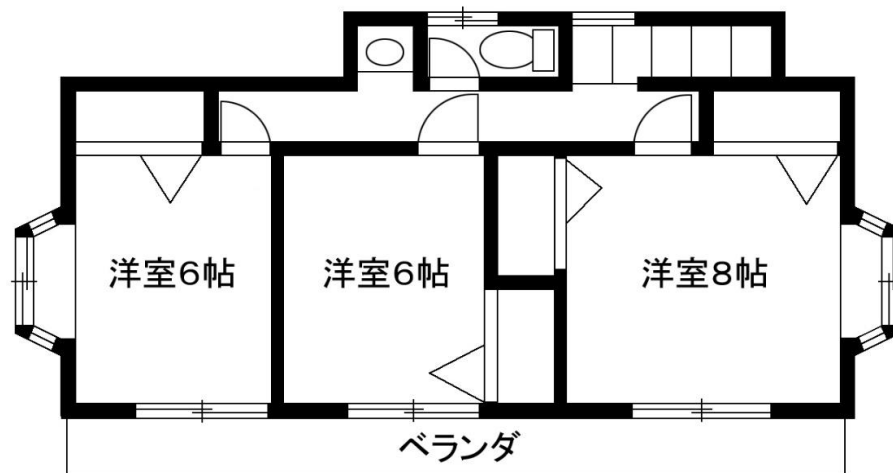
龍ヶ崎市長山

— JR常磐線 —
龍ヶ崎市駅

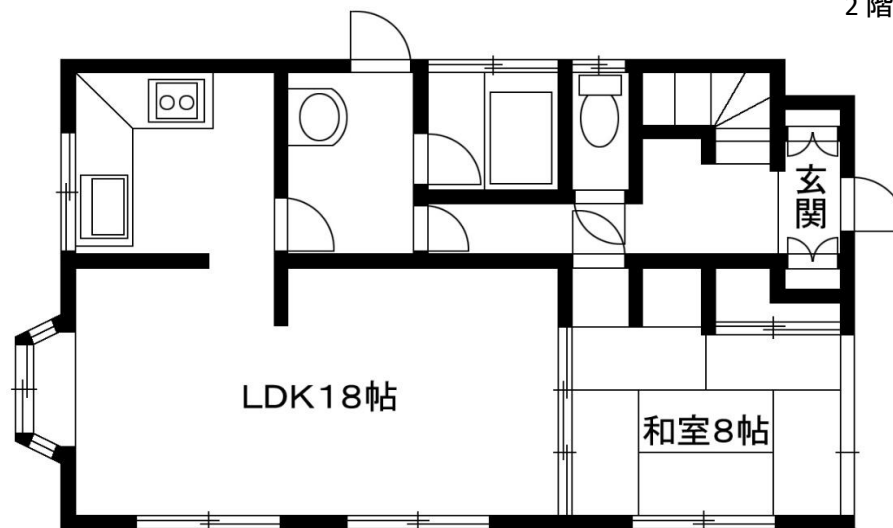
- スーパー2店舗やホームセンターが近く便利
- 間口が広く並列駐車3台+α
- ソーラーパネル、外壁リフォーム実施



- ・セブンイレブン徒歩2分・長山小学校徒歩7分・長山中学校徒歩13分
- ・スーパーTOP、ヤマダ電機、ホームセンターカインズ車5分
- ・スーパーベルク、トイザらス車6分
- ・龍ヶ崎済生会病院車13分・たつのこまち龍ヶ崎モール車15分



2階



1階

※図面と現況が相違する場合は現況優先とします。

種別	戸建住宅			
最寄駅	JR常磐線「龍ヶ崎市」駅			
間取	4LDK			
価格	1700万円			
所在	龍ヶ崎市長山7丁目			
交通	JR常磐線『龍ヶ崎市』駅 バス12分 長山7丁目徒歩2分			
土地	面積	166.00㎡	50.21坪	
	地目	宅地	権利	所有権
建物	面積	113.85㎡	34.43坪	
	築年	平成5年9月	構造	木造スレート葺2階建
引渡し	現況	居住中	引渡日	相談
	引渡条件			
法規制	都市計画	市街化区域	用途地域	第一種低層住居専用
	地域地区		建/容%	50/100
設備	給水	公営水道	排水	公共下水
	電気	東京電力	ガス	都市ガス
	駐車場	3台		
その他				
道路	接面道路	東側 6.0m公道に接道		
環境	周辺	セブンイレブン		
	学校	長山小学校、長山中学校		
その他	<ul style="list-style-type: none"> ・R8年固定資産税等 48,300円 ・売主は契約不適合責任を負いません。 			

戸建
マンション
買取ります
情報を
お寄せ下さい

サンハーツ コーポレーション

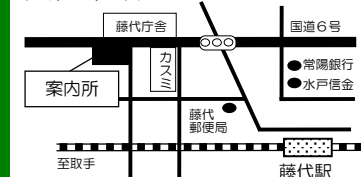
藤代営業所 藤代駅北口徒歩6分(旧藤代町役場向い)
藤代営業所 / 茨城県取手市藤代647-59 〒300-1512

お問い合わせは藤代営業所

<水曜定休>

TEL **0297-82-7888**
FAX 0297-82-5446

◇当社ご案内図



- 宅建業：国交大臣(6)5892号
- 埼玉県宅地建物取引業協会会員

本社 / 〒339-0005
さいたま市岩槻区東岩槻1-5-1

www.sun-hearts.co.jp

<<取引態様>>

媒介