

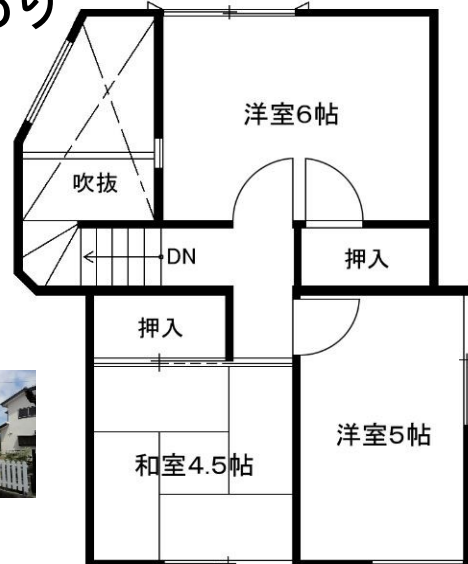
取手市桐木

— JR常磐線 —
藤代駅

- コンビニが近く、スーパー2店舗が徒歩圏
- 北西角地、前面道路が広く明るい立地
- 屋根裏収納スペースあり



- ・セブンイレブン徒歩3分・スーパーカスミ徒歩15分・取手市役所藤代庁舎徒歩14分
- ・カワチ薬品徒歩11分・藤代小学校徒歩7分・藤代中学校徒歩18分
- ・村田クリニック徒歩14分・ファミリーマート徒歩5分・スーパーヤオコー徒歩26分



2階



1階

※図面と現況が相違する場合は現況優先とします。

種別	戸建住宅			
最寄駅	JR常磐線「藤代」駅			
間取	4LDK			
価格	590万円			
所在	取手市桐木2384-2			
交通	JR常磐線『藤代』駅 徒歩21分			
土地	面積	162.09 m ²	49.03坪	
	地目	宅地	権利	所有権
建物	面積	86.27 m ²	26.09坪	
	築年	昭和55年2月	構造	軽量鉄骨セメント瓦葺
引渡し	現況	空家	引渡日	相談
	引渡条件			
法規制	都市計画	市街化区域	用途地域	第一種低層住居専用
	地域地区		建/容%	40/80
設備	給水	公営水道	排水	公共下水
	電気	東京電力	ガス	集中LPG
	駐車場	1台		
その他				
道路	接面道路	北側 8.0m公道に接道		
環境	周辺	セブンイレブン		
	学校	藤代小学校、藤代中学校		
その他	・R8年固定資産税等 67,000円			
	・売主は契約不適合責任を負いません。			
	・境界非明示			

戸建
マンション
買取ります
情報を
お寄せ下さい

サンハーツ コーポレーション

藤代営業所 藤代駅北口徒歩6分(旧藤代町役場向い)
藤代営業所 / 茨城県取手市藤代647-59 〒300-1512

お問い合わせは藤代営業所

<水曜定休>

TEL **0297-82-7888**
FAX 0297-82-5446

◇当社ご案内図



- 宅建業：国交大臣(6)5892号
- 埼玉県宅地建物取引業協会会員

本社 / 〒339-0005
さいたま市岩槻区東岩槻1-5-1

www.sun-hearts.co.jp

<<取引態様>>

媒介

分かれ