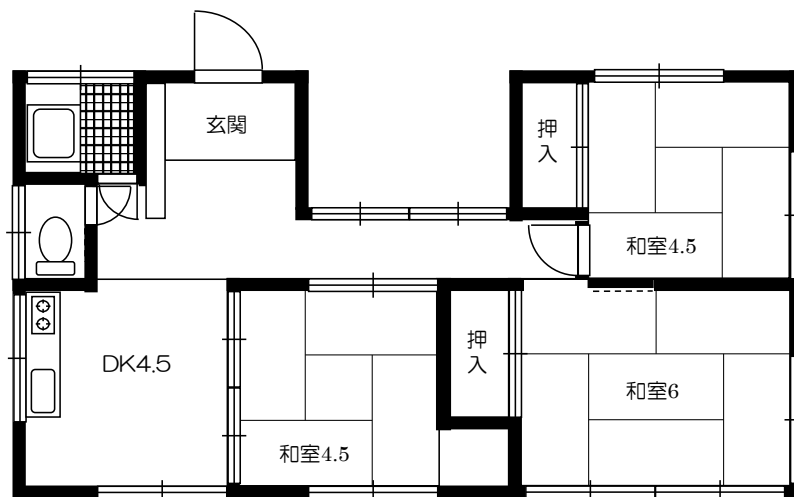
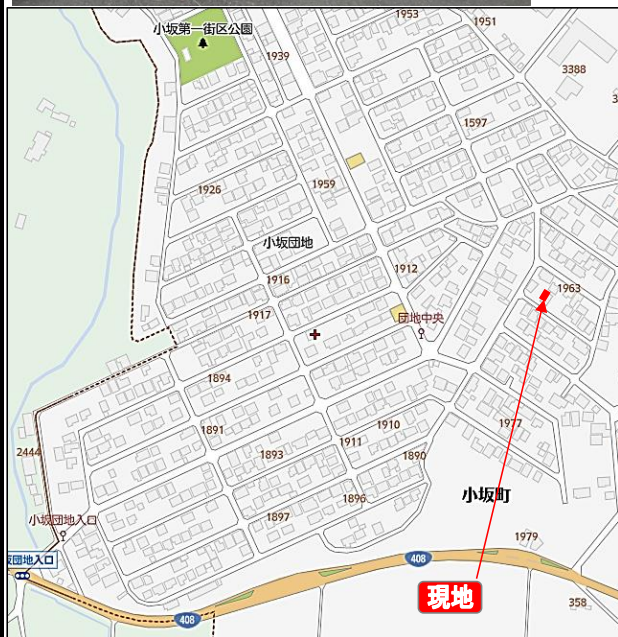


牛久市小坂町

— JR常磐線 —
牛久駅

- 土地147.92㎡ 建物49.68㎡
- 圏央道阿見東IC(阿見アウトレット)6.3km車10分
- 一部リフォーム済(2024年4月屋根塗装・流し台・トイレ交換)



1階

※図面と現況が相違する場合は現況優先とします。

種別	中古戸建住宅			
最寄駅	ＪＲ常磐線「牛久」駅			
間取	3DK			
価格	180万円			
所在	牛久市小坂町1963-21			
交通	ＪＲ常磐線 『牛久』駅車約15分 (6.5km)			
土地	面積	147.92 ㎡		44.74坪
	地目	宅地	権利	所有権
建物	面積	49.68 ㎡		15.02坪
	築年	昭和48年8月	構造	木造亜鉛メッキ鋼板葺
引渡し	現況	空家	引渡日	即可
	引渡条件	現状渡し		
法規制	都市計画	市街化調整区域	用途地域	指定なし
	地域地区		建/容 %	50/100
設備	給水	公営水道	排水	簡易水洗
	電気	東京電力	ガス	個別LPG
	駐車場	軽自動車1台		
	その他			
道路	接面道路	南西側 4.0m公道に接道		
	学校			
備考	・ R7固定資産税年額 8,100円 ・ 境界非明示 ・ 売主は契約不適合責任を負いません。 ・ 既設団地			

戸建
マンション
買取ります
情報を
お寄せ下さい

サンハーツ コーポレーション

藤代営業所 藤代駅北口徒歩6分(旧藤代町役場向い)

藤代営業所 / 茨城県取手市藤代647-59 〒300-1512

お問合せは藤代営業所

<水曜定休>

TEL 0297-82-7888
FAX0297-82-5446

◇当社ご案内図



- 宅建業：国交大臣(6)5892号
- 埼玉県宅地建物取引業協会会員

本社 / 〒339-0005
さいたま市岩槻区東岩槻1-5-1

www.sun-hearts.co.jp

<<取引態様>>

媒介

分かれ