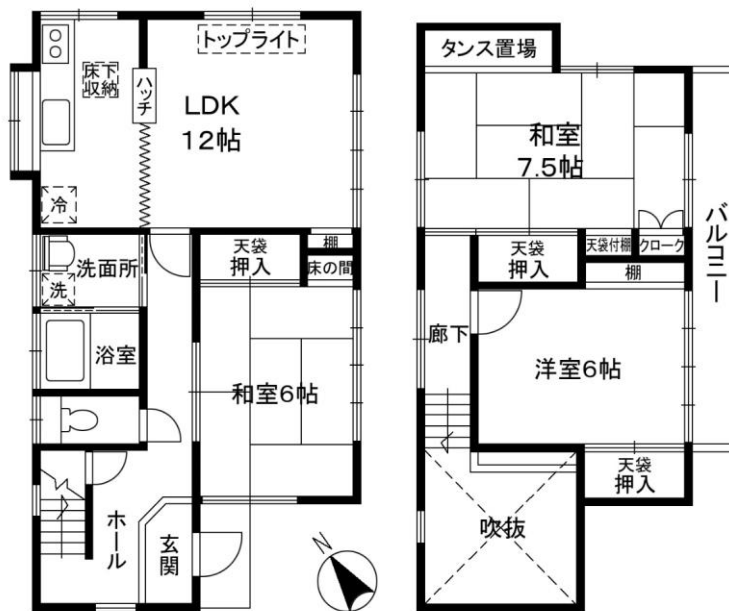


取手市双葉

— JR常磐線 —
龍ヶ崎市駅

- JR常磐線『龍ヶ崎市』駅 徒歩圏
- 東南向き 日当たり良好 建物24坪
- 開放的な吹抜け玄関



※図面と現況が相違する場合は現況優先とします。

種別	中古戸建住宅			
最寄駅	JR常磐線「龍ヶ崎市」駅			
間取	3LDK			
価格	280万円			
所在	取手市双葉二丁目12-22			
交通	JR常磐線 『龍ヶ崎市』駅 徒歩約 27分			
土地	面積	84.65㎡	25.60坪	
	地目	宅地	権利	所有権
建物	面積	81.28㎡	24.58坪	
	築年	1976年11月	構造	木造スレート葺2階建
引渡し	現況	空家	引渡日	即可
	引渡条件	現状渡し		
法規制	都市計画	市街化区域	用途地域	第一種低層住居
	地域地区	なし	建/容%	50/100
設備	給水	公営水道	排水	個別浄化槽
	電気	東京電力	ガス	集中LPG
	駐車場	なし		
	その他			
道路	接面道路	南西4m位置指定道路に接道		
		所有者藤代町 (S43年5月6日第527-1号)		
学校				
備考	<ul style="list-style-type: none"> ・R6固定資産税年額 23,400円 ・境界非明示 ・シロアリの痕跡があります。 			

戸建
マンション
買取ります
情報を
お寄せ下さい

サンハーツ コーポレーション

藤代営業所 藤代駅北口徒歩6分 (旧藤代町役場向い)
藤代営業所 / 茨城県取手市藤代647-59 〒300-1512

お問合せは藤代営業所

<水曜定休>

TEL **0297-82-7888**
FAX 0297-82-5446

◇当社ご案内



- 宅建業：国交大臣 (6) 5892号
- 埼玉県宅地建物取引業協会会員

本社 / 〒339-0005
さいたま市岩槻区東岩槻1-5-1

www.sun-hearts.co.jp

<<取引態様>>

売主