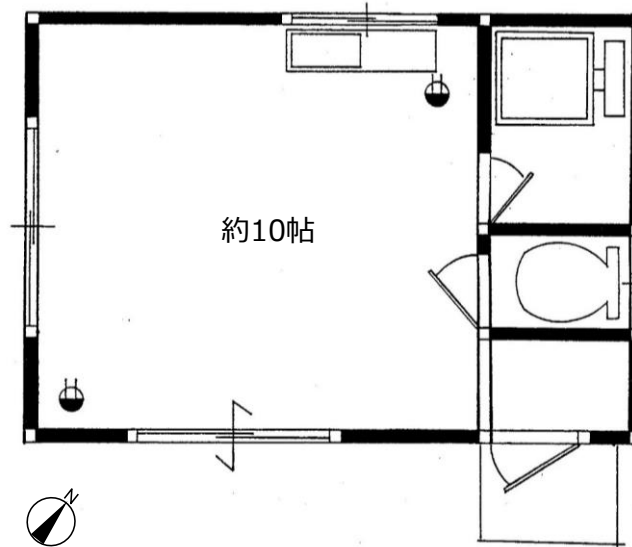
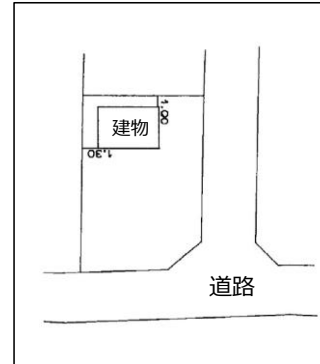
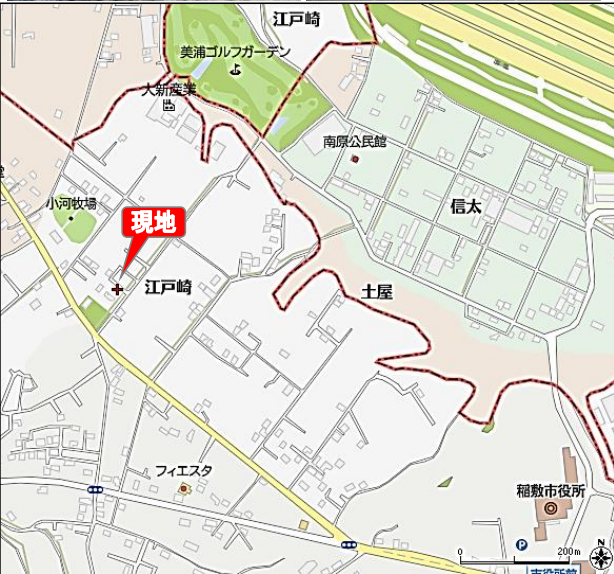


# 稲敷市江戸崎甲

— JR常磐線 —  
ひたち野うしく駅

- 土地162.46㎡ 建物19.87㎡
- 長閑な環境
- 圏央道稲敷IC4km車7分



※図面と現況が相違する場合は現況優先とします。

種別	中古戸建住宅			
最寄駅	JR常磐線「ひたち野うしく」駅			
間取	ワンルーム			
価格	120万円			
所在	稲敷市江戸崎甲4507-2			
交通	JR常磐線 『ひたち野うしく』 駅車約23分 (15km)			
土地	面積	162.46㎡	49.14坪	
	地目	宅地	権利	所有権
建物	面積	19.87㎡	6.01坪	
	築年	1991年11月	構造	木造亜鉛メッキ銅板葺平家建
引渡し	現況	空家	引渡日	即可
	引渡条件	現状渡し		
法規制	都市計画	市街化調整区域	用途地域	指定なし
	地域地区		建/容%	60/200
設備	給水	井戸	排水	汲取り
	電気	東京電力	ガス	個別LPG
	駐車場			
その他	前面道路に上下水道管があります			
道路	接面道路	東南側 4.0m公道に接道		
		42条1項1号道路		
学校				
備考	<ul style="list-style-type: none"> <li>・R5固定資産税年額 3,200円</li> <li>・境界非明示</li> <li>・売主は契約不適合責任を負いません。</li> <li>・設備の動作は未確認です</li> </ul>			

戸建  
マンション  
買取ります  
情報を  
お寄せ下さい

## サンハーツ コーポレーション

藤代営業所 藤代駅北口徒歩6分(旧藤代町役場向い)  
藤代営業所 / 茨城県取手市藤代647-59 〒300-1512

お問合せは藤代営業所

<水曜定休>

TEL **0297-82-7888**  
FAX0297-82-5446

◇当社ご案内図



- 宅建業：国交大臣(6)5892号
- 埼玉県宅地建物取引業協会会員

本社 / 〒339-0005  
さいたま市岩槻区東岩槻1-5-1

[www.sun-hearts.co.jp](http://www.sun-hearts.co.jp)

<<取引態様>>

一般媒介  
分かれ