

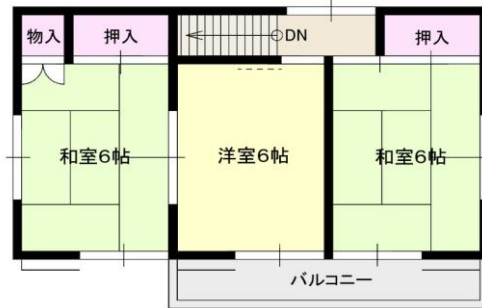
取手市藤代 JR常磐線「藤代」駅

駅徒歩8分の閑静な住宅街の一角
軽量鉄骨造、5LDK、駐車場2台分有り

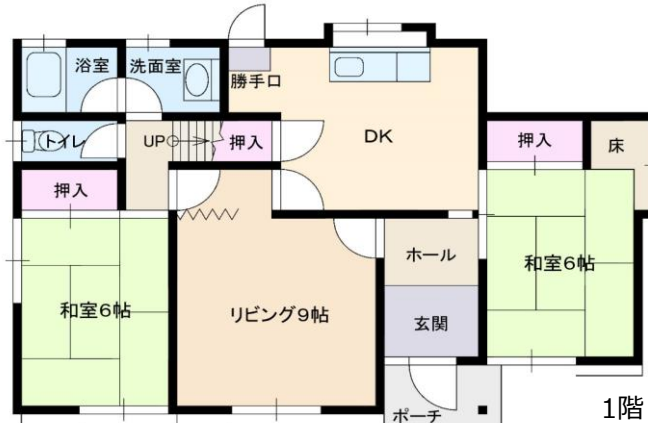


周辺情報

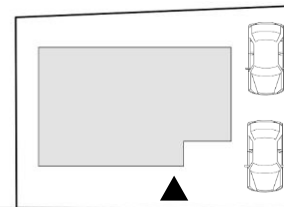
カスミ藤代店 140m
取手市役所藤代庁舎 230m
藤代郵便局 300m
筑波銀行藤代支店 350m
セブンイレブン 500m
ヤオコー藤代店 700m



2階



1階



6.2m市道

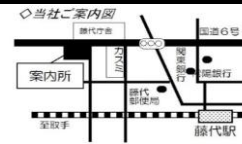
配置図

| | | | | |
|------|---|----------------------------------|---------|--------|
| 商品種別 | 売一戸建 | | | |
| 最寄駅 | 藤代駅 | | | |
| 間取 | 5LDK | | | |
| 販売価格 | 890万円 | | | |
| 所在 | 茨城県取手市藤代647-20 | | | |
| 交通 | JR常磐線「藤代」駅徒歩8分 | | | |
| 土地 | 面積 | 166.28 m ² | 50.29 坪 | |
| | 権利 | 所有権 | 地目 | 宅地 |
| 建物 | 公簿面積 | 92.29 m ² | 27.91 坪 | |
| | 構造 | 軽量鉄骨造外瓦亜鉛メッキ鋼板葺 2階建 | | |
| | 築年 | 昭和50年11月築48年 | | |
| | 増築 | 有り、昭和63年2月、2階12.42m ² | | |
| 間取 | 5LDK (和室4部屋 洋室1部屋 リ`ソ)`) | | | |
| 法規制 | 都市計画 | 市街化区域 | 用途地域 | 第一種住居 |
| | 建蔽率 | 60% | 容積率 | 200% |
| 接道 | 南西側6.3m 公道に14m接道 | | | |
| | セットバック | 無 | 私道持分 | 無 |
| 設備 | 排水 | 公共下水 | 給水 | 公営水道 |
| | 電気 | 東京電力 | ガス | 集中LPガス |
| | 駐車場：2台可能 | | | |
| 引渡し | 現況 | 空家 | 引渡し | 相談 |
| その他 | <ul style="list-style-type: none"> ・図面と現況が異なる場合、現況優先とします ・売主の契約不適合責任は免責とします。 ・増築未登記のまま引渡。 ・水道配管2系路有経路未整備です。 ・荷物は契約後引渡しまでに片づけます。 ・令和6年度固定資産税額は34,000円です。 ・固定資産税評価額は、土地487万、建物109万円 合計額は596万円です。 ・建築確認番号昭和50年7月電特262号・増築昭和62年藤262号) ・境界非明示 | | | |

戸建
マンション
買取ります
情報を
お寄せ下さい

サンハーツコーポレーション(株)
藤代営業所 茨城県取手市藤代647-59 〒300-1512
JR常磐線「藤代」駅北口徒歩7分(市役所藤代庁舎むかい)

お問合せは藤代営業所へ <水曜定休>
TEL 0297-82-7888
FAX 0297-82-5446



■宅建業：国土大臣(6)5892号
■埼玉県宅地建物取引業協会会員
本社/〒339-0005
さいたま市岩槻区東岩槻1-5-1
www.sun-hearts.co.jp

| | |
|------|----------------|
| 取引態様 | 媒介 |
| 手数料 | 35.97万 必要です |
| 担当 | 加藤 |