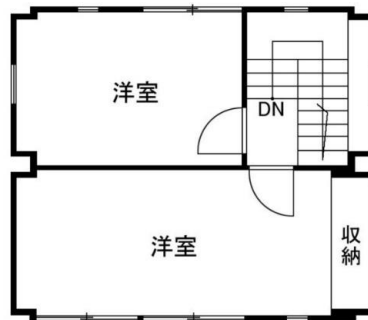
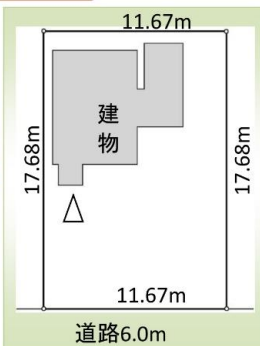


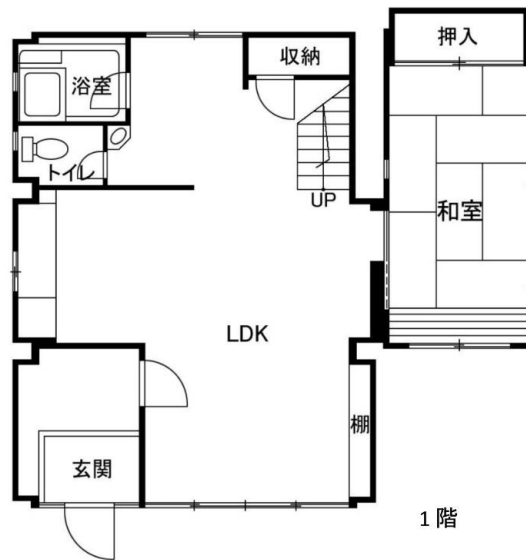
利根町八幡台

— JR成田線 —
布佐駅

- セキスイハイムの軽量鉄骨住宅
- 土地61坪、閑静な住宅地で環境良好
- 駅徒歩19分、南側が公園で日当たり良好



2階



1階

※図面と現況が相違する場合は現況優先とします。

- ・セブンイレブン徒歩14分
- ・スーパーカスミ徒歩15分
- ・マツモトキヨシ徒歩15分・布川小学校徒歩21分
- ・利根中学校徒歩39分・利根町役場徒歩約4分・利根保育園徒歩



種別	戸建住宅		
最寄駅	JR成田線「布佐」駅		
間取	3LDK		
価格	550万円		
所在	北相馬郡利根町八幡台4-12		
交通	JR成田線 『布佐』駅徒歩19分(1.5km)		
土地	面積	204㎡	61.71坪
	地目	山林	権利 所有権
建物	面積	76.61㎡	23.17坪
	築年	昭和51年1月	構造 軽量鉄骨造瓦葺
引渡し	現況	居住中	引渡日 相談
	引渡条件	残置物が残る可能性があります	
法規制	都市計画	市街化区域	用途地域 第1種低層住居専用品
	地域地区		建/容% 50/100
設備	給水	公営水道	排水 公共下水
	電気	東京電力	ガス 集中LPG
	駐車場	あり	
その他			
道路	接面道路	南側 公道に接道	
	道路番号	号線	
環境	周辺	カスミ、マツモトキヨシ、セブンイレブン徒歩圏	
	学校	布川小学校、利根中学校	
その他	<ul style="list-style-type: none"> ・R6年固定資産税等 19,200円 ・売主は契約不適合責任を負いません。 ・雨漏れがあります 		

戸建
マンション
買取ります
情報を
お寄せ下さい

サンハーツ コーポレーション

藤代営業所 藤代駅北口徒歩6分(旧藤代町役場向い)
藤代営業所 / 茨城県取手市藤代647-59 〒300-1512

お問合せは藤代営業所

<水曜定休>

TEL **0297-82-7888**
FAX0297-82-5446

◇当社ご案内図



■宅建業：国交大臣(6)5892号
■埼玉県宅地建物取引業協会々員
本社 / 〒339-0005
さいたま市岩槻区東岩槻1-5-1
www.sun-hearts.co.jp

<<取引態様>>

一般媒介
分かれ