

売一戸建

取手市桜が丘2丁目

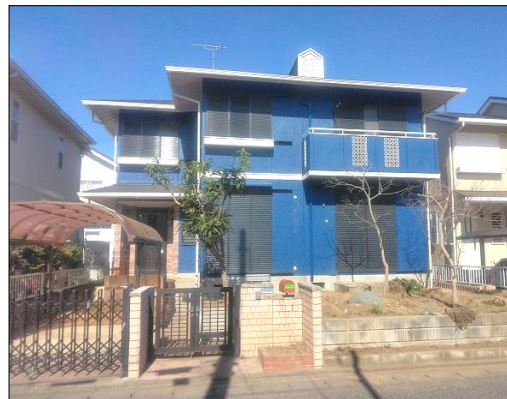
東南向き 日当たり良好 建物36坪

☆藤代南3丁目にウエルシア開店 ☆小学校徒歩5分

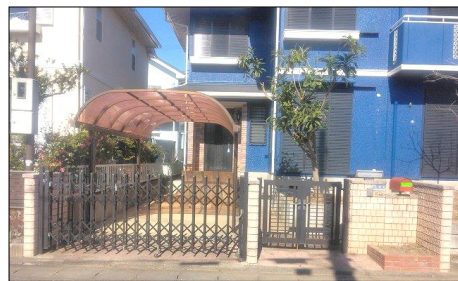
軽量鉄骨造

4LDK+納戸3帖

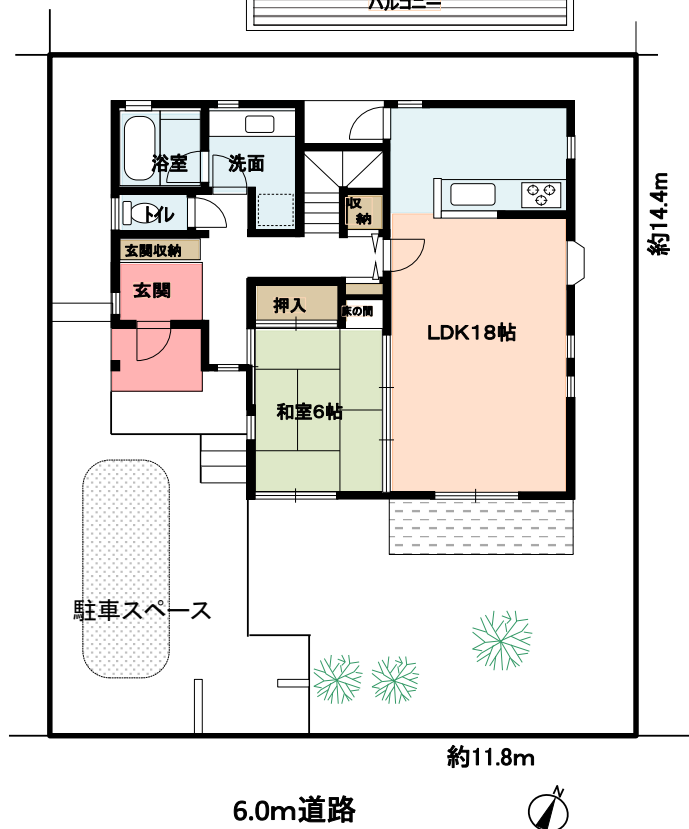
LDK18帖 収納充実
広い洗面 2階にも洗面・トイレあり



令和6年3月リフォーム
壁紙貼り換え 畳表替え
リビング床重ね貼り
ガスコンロ交換
シャワー便座交換
流し台・洗面の水栓交換
平成24年12月
給湯器・浴室交換



ヤオコー&ダイソー(藤代南2丁目) 約1780m(徒歩23分)
ファミリーマート(藤代南3丁目) 約1420m(徒歩18分)
スーパータイヨー(宮和田) 約2110m(徒歩27分)
市役所 藤代庁舎 約2590m(徒歩33分)
郵便局(取手市片町) 約2450m(徒歩31分)



商品種別	一戸建	
最寄駅	JR常磐線	藤代 駅
間取	4LDK+納戸3帖	
販売価格	1,370 税込 万円	
	うち消費税額	584,014 円

所在	茨城県取手市桜が丘2丁目21-3	
	地番	取手市桜が丘2丁目1622-144
交通	JR常磐線『取手』駅 2.4キロ (徒歩30分)	
土地	公簿	171.10 m ² 51.75 坪
	権利	所有権 ほか私道 なし
	地目	宅地 持分
建物	公簿	121.31 m ² 36.69 坪
	築年	平成3年7月 33 年目 増築歴 無し
	構造	軽量鉄骨造 スレート葺 1階 64.85 m ²
	種類	居宅 2階 56.46 m ²
	建築確認	竜特第1130号 (平成2年11月8日)
	検査済証	平成3年7月23日 第1002号

現況	空家	引渡	相談
法令等	都市計画区域内 市街化区域		
	用途地域	第1種低層住居専用	
	建蔽率	50%	容積率 100%
	ほか	桜が丘 外壁後退1m 建築協定あり 建蔽40% 容積80%等	
接道	東南側6.0m道路に約1.8m接道		
	番号等	市道 2-6220号	
設備	公営水道・公共下水・都市ガス		
学区	桜が丘小学校	380 m 徒歩	5 分
	藤代南中学校	1210 m 徒歩	16 分
施設等	ウエルシア	1520 m 徒歩	20 分
	常陽銀行 藤代支店	2760 m 徒歩	35 分
備考	現況渡し 公簿売買		
	固定資産税評価額	令和 5 年度	
	土地	3,398,000 円	
	家屋	1,707,000 円	
	固定資産税等 年 40,354 円 令和 5 年度		

図面と現況が異なる場合、現況優先とします

戸建
マンション
買取ります
情報を
お寄せ下さい

サンハーツ

コーポレーション株式会社

藤代営業所 茨城県取手市藤代647-59 〒300-1512

JR常磐線「藤代」駅北口徒歩7分(市役所藤代庁舎むかい)

お問合せは藤代営業所へ <水曜定休>

TEL 0297-82-7888

FAX 0297-82-5446



■宅建業：国土大臣(5)5892号
■埼玉県宅地建物取引業協会会員
本社/〒339-0005
さいたま市岩槻区東岩槻1-5-1

www.sun-hearts.co.jp

取引態様	202404 売主
手数料	
担当	枝川