

売一戸建

取手市井野

土地62坪 平屋建 95㎡(28坪)

☆マスタ・ビッグエース・ケイヨーD2 徒歩圏

3LDK 令和3年1月築

LDK20帖

広い収納スペース

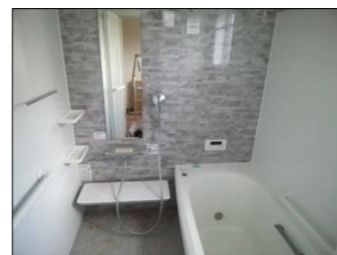


外観写真

- ケイヨーデーツ約1160m(徒歩15分)
- ビッグ・エー約1440m(徒歩18分)
- スーパーマスタ約1370m(徒歩17分)
- セブンイレブン(井野1丁目) 約680m(徒歩9分)
- 郵便局(井野1丁目).....約890m(徒歩12分)



現地
取手市井野895-1

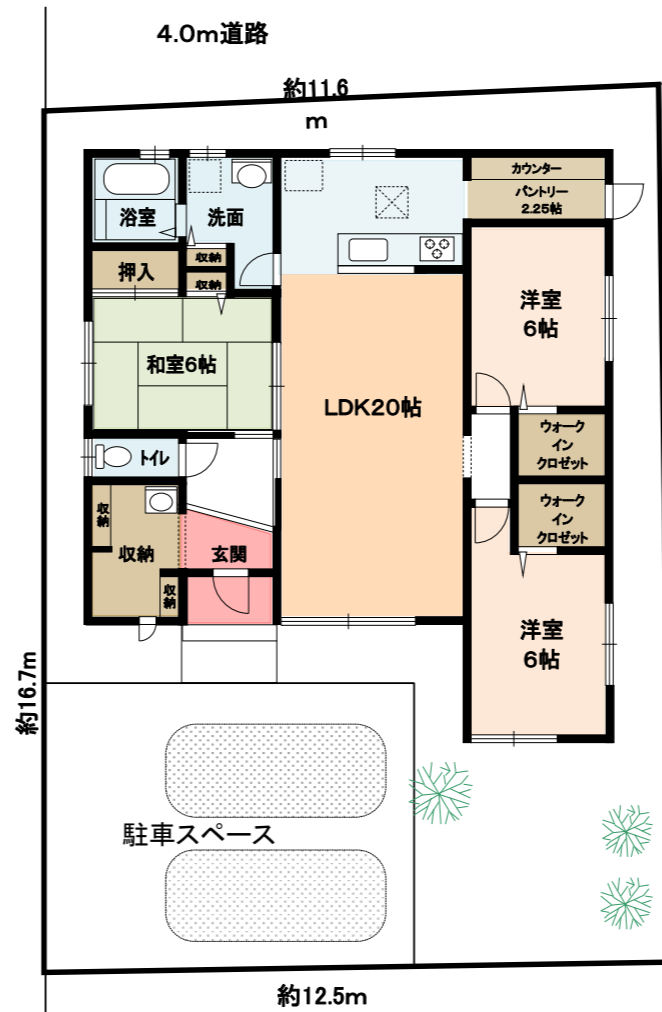


浴室

キッチンパントリー



6.0m
道路



商品種別	一戸建
最寄駅	JR常磐線 取手 駅
間取	3LDK
販売価格	2,400 万円
	うち消費税額 非課税 円

所在	茨城県取手市井野895番1	
地番	取手市井野字前土井895番地1	
交通	JR常磐線『取手』駅 徒歩22分(1750m)	
土地	公簿 205.80 ㎡	62.25 坪
権利	所有権	ほか私道 なし
地目	宅地	持分
建物	公簿 95.64 ㎡	28.93 坪
築年	令和3年1月 3年目	増築歴 無し
構造	木造 合金メッキ鋼板葺	1階 95.64 ㎡
種類	居宅	2階 0 ㎡
建築確認	20UD11C建02793号(令2年9月11日)	
検査済証	令和3年1月19日	
現況	空家	引渡 相談
法令等	都市計画区域内 市街化区域	
用地地域	第1種住居	
建蔽率	60%	容積率 200%
ほか制限		
接道	西側6.0m道路×北側4.0mに接道	
番号等	西側：市道 1-4009号 北側：位置指定道路(昭和44年 1474の7)	
設備	公営水道・公共下水・集中プロパン	
学区	取手小学校 1960 m 徒歩 25分	取手第一中学校 1650 m 徒歩 21分
備考	現況渡し 公簿売買 境界非明示 任意売却の為、売買成立は債権者の同意が必要 売主の契約不適合責任は免責となります 固定資産税評価額 令和 5年度 土地 6,378,000 円 家屋 7,438,000 円 固定資産税等 年 96,200 円 令和 5年度	

図面と現況が異なる場合、現況優先とします

戸建
マンション
買取ります
情報を
お寄せ下さい

サンハーツ コーポレーション株式会社
藤代営業所 茨城県取手市藤代647-59 〒300-1512
JR常磐線「藤代」駅北口徒歩7分(市役所藤代庁舎むかい)

お問合せは藤代営業所へ <水曜定休>
TEL 0297-82-7888
FAX 0297-82-5446



■宅建業：国土大臣(5)5892号
■埼玉県宅地建物取引業協会会員
本社/〒339-0005
さいたま市岩槻区東岩槻1-5-1
www.sun-hearts.co.jp

取引態様	仲介
手数料	分かれ
担当	枝川