

IRODORI いろどりアイタウン  
**取手市 双葉2丁目**  
 新築住宅 全1邸

4LDK+カースペース2台+外構

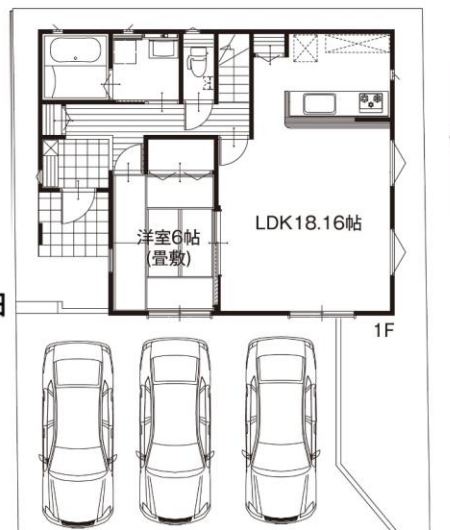
販売価格 **1,990**万円 **100万円** 値下げしました

新価格 **1,890** (税込) 万円  
 ■新価格公示日/2023年11月20日

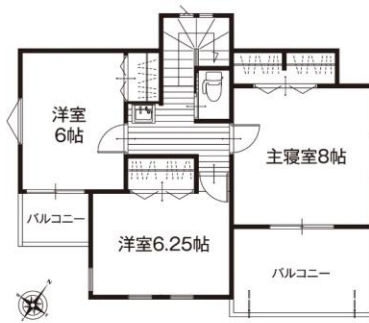


# 区画整理された閑静な住宅地! 南道路面接道!! 全居室南向き、主寝室8帖、大型バルコニーで採光たっぷり!!

- 土地/144.19㎡(43.61坪)
- 建物/107.65㎡(32.49坪)
- 完成時期/2023年5月
- 現況/完成済 ■引渡日/即日
- 建築確認番号/第22UDI1S建04581号



位置指定道路 幅員4.0M



**標準仕様と設備**

ベタ基礎 基礎パッキン	外壁 サイディング	網戸	シャッター (1F掃出し窓)	LOW-Eガラス (全窓)	断熱 玄関ドア	システムキッチン キッチンカウンター	ビルトイン 食器洗乾燥機	浄水器一体型 シャワー水栓	カップボード タワンウォール
保温断フロア 高断熱浴槽 サーモBAS	スイッチ付 エコルシャワー	浴室暖房換気 乾燥機	スタイリッシュ 洗面化粧台	シャワートイレ (1F・2F)	トイレ収納 (1F)	階段 手すり設置	TVモニター付き インターホン	玄関電子錠 ※電池式	ファンクション ユニット

**Access**  
 JR常磐線『龍ヶ崎市』駅徒歩24分  
 または  
 JR常磐線『龍ヶ崎市』駅バス6分  
 『藤代』駅バス13分  
 『双葉団地』バス停徒歩5分

**Life information**

[教育施設]	■久賀保育所	.....1,230m
	■つつみ幼稚園	.....65m
	■久賀小学校	.....1,320m
	■藤代中学校	.....3,610m
[商業施設]	■ヤオコー	.....1,530m
	■クイズモール	.....1,770m
[その他の施設]	■ハートフルふじろ病院	.....1,440m
	■藤代新川郵便局	.....580m
	■双葉第一公園	.....180m

**物件概要**  
 ●所在地/茨城県取手市双葉2丁目1267番200 ●交通/JR常磐線『龍ヶ崎市』駅徒歩24分、または『龍ヶ崎市』駅バス6分『藤代』駅バス13分『双葉団地』バス停徒歩5分 ●総区画数/1区画 ●販売棟数/1棟 ●土地面積/左記参照 ●建物面積/左記参照 ●販売価格/左記参照 ●建築確認番号/左記参照 ●完成時期/左記参照 ●土地権利/所有権 ●地目(現況)/宅地 ●都市計画/市街化区域 ●用途地域/第一種低層住居専用地域・第二種低層住居専用地域 ●建ぺい率/50% ●容積率/100% ●接道/開取図参照 ●設備/公営水道・東京電力・集中PG・浄化槽 ●構造・規模/木造2階建 ●その他制限/景観法、首都圏の近郊整備地帯及び都市開発区域の整備に関する法律 ●備考/土地面積は登記簿謄本による面積です

入居後も専門スタッフによる定期点検で安心  
**建物35年保証制度**  
 ※住宅のみの対象とさせて頂き集合住宅及び店舗等は対象外となります。  
 「建物35年保証」は、お客様が先規定に基づく点検を売主にて受けられ、建物の品質及び性能を維持していく上で必要となる「防蟻工事」並びにメンテナンスの必要ありと判断された「防水工事」及び「構造躯体を守る為の工事」について、売主施工による有償メンテナンス工事を継続して施工された場合は、「構造躯体」について、最長35年保証を行うというものです。  
**フラット35S対応住宅**  
 ※図面と現況の相違は現況を優先と致します。