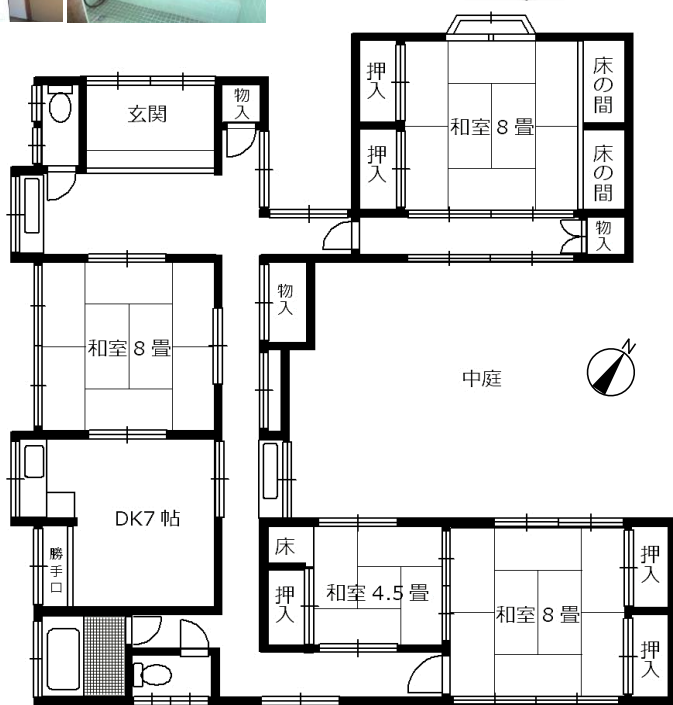
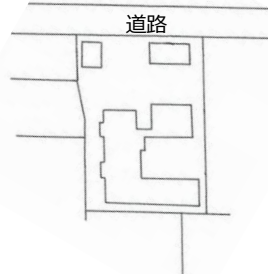


取手市小文間

— JR常磐線 —
取手駅

- 長閑な住環境
- 土地130坪 建物36坪平屋建
- 14.87㎡と9.90㎡の物置あり



※図面と現況が相違する場合は現況優先とします。

| | | | |
|-----|---|-----------------------------------|-------------|
| 種別 | 中古戸建住宅 | | |
| 最寄駅 | JR常磐線「取手」駅 | | |
| 間取 | | | |
| 価格 | 580万円 | | |
| 所在 | 茨城県取手市小文間5455-3 | | |
| 交通 | JR常磐線 『取手』駅車約10分(4.6km) | | |
| 土地 | 面積 | 431.50㎡ | 130.52坪 |
| | 地目 | 宅地 | 権利 所有権 |
| 建物 | 面積 | 119.93㎡ | 36.27坪 |
| | 築年 | 1968年3月 | 構造 木造平屋建 |
| 引渡し | 現況 | 空家 | 引渡日 即可 |
| | 引渡条件 | 現状渡し | |
| 法規制 | 都市計画 | 市街化調整区域 | 用途地域 指定なし |
| | 地域地区 | | 建/容% 60/100 |
| 設備 | 給水 | 公営水道 | 排水 個別浄化槽 |
| | 電気 | 東京電力 | ガス 個別LPG |
| | 駐車場 | 複数台可能 | |
| | その他 | | |
| 道路 | 接面道路 | 西側 2.7m公道に接道 | |
| | | 42条2項道路、セットバック要 狭隘道路事前協議が必要です。 | |
| 学校 | 取手東小学校、取手第一中学校 | | |
| 備考 | <ul style="list-style-type: none"> ・R3固定資産税年額 35,156円 ・敷地内に井戸の設備がありますが配管や動作状況は不明。 ・個別浄化槽の動作可否は不明です。 ・北側和室8畳廊下が雨漏れしています。 ・境界非明示 ・売主は契約不適合責任を負いません。 | | |

戸建
マンション
買取ります
情報を
お寄せ下さい

サンハーツ コーポレーション

藤代営業所 藤代駅北口徒歩6分(旧藤代町役場向い)
藤代営業所 / 茨城県取手市藤代647-59 〒300-1512

お問合せは藤代営業所

<水曜定休>

TEL **0297-82-7888**
FAX0297-82-5446

◇当社ご案内図



- 宅建業：国交大臣(5)5892号
- 埼玉県宅地建物取引業協会々員

本社 / 〒339-0005
さいたま市岩槻区東岩槻1-5-1

www.sun-hearts.co.jp

<<取引態様>>

一般媒介

分かれ