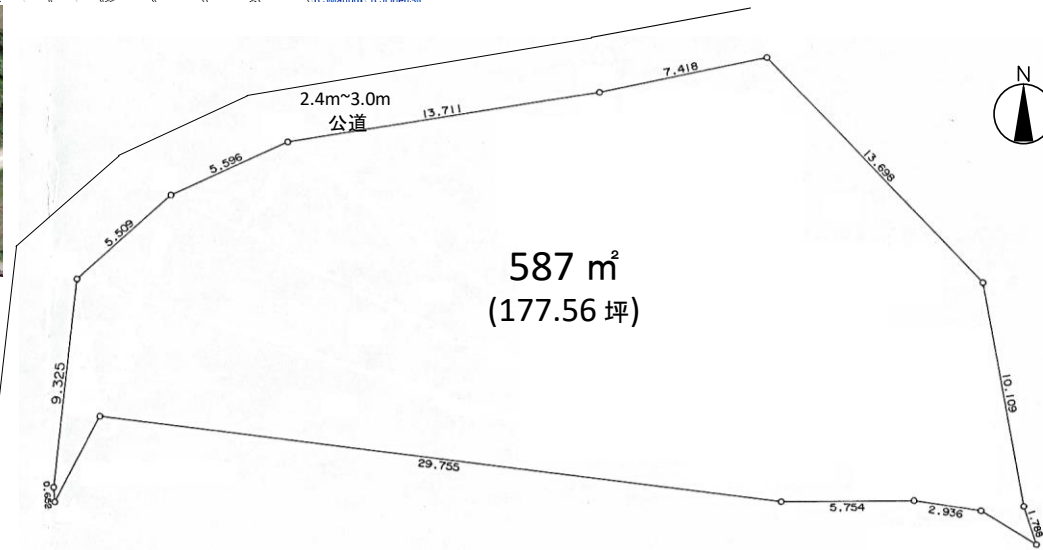


稲敷市寺内

— JR成田線 —
滑川駅

- 角崎ショッピングセンター4km
- 圏央道稲敷東IC約4km
- 龍ヶ崎潮来バイパス至近(整備中)



※図面と現況が相違する場合は現況優先とします。

種別	売土地			
最寄駅	JR成田線「滑川」駅			
間取				
価格	500万円			
所在	茨城県稲敷市寺内1004			
交通	JR成田線 『滑川』駅 車約15分 10km			
土地	面積	587 m ²	177.56坪	
	地目	雑種地	権利	所有権
既存建物	面積	なし		
	築年		構造	
引渡し	現況	更地アスファルト舗装	引渡日	即可
	引渡条件	現状渡し		
法規制	都市計画	市街化調整区域	用途地域	無
	地域地区		建/容%	
設備	給水	無	排水	無
	電気	無	ガス	無
	駐車場			
その他				
道路	接面道路	北側2.4m~3m市道(新)704号に接道 公図上の東側道路(新)705号は未供用		
環境	周辺			
学校				
その他	建築には開発許可が必要です。 接道は42条2項道路の為セットバックが必要です。 売主の契約不適合責任免責 R3年固定資産税等 円			

戸建
マンション
買取ります
情報を
お寄せ下さい

サンハーツ コーポレーション

藤代営業所 藤代駅北口徒歩6分(旧藤代町役場向い)
藤代営業所 / 茨城県取手市藤代647-59 〒300-1512

お問合せは藤代営業所

<水曜定休>

TEL **0297-82-7888**
FAX 0297-82-5446

◇当社ご案内



- 宅建業：国土大臣(5)5892号
- 埼玉県宅地建物取引業協会会員

本社 / 〒339-0005
さいたま市岩槻区東岩槻1-5-1

www.sun-hearts.co.jp

《取引態様》

一般媒介
分かれ