

# 龍ヶ崎市駅

JR常磐線  
徒歩19分

賃貸一戸建

取手市双葉3丁目貸家

所在地 茨城県取手市双葉3丁目9-5

家賃  
管理費

58,000 円

敷金 1 ヶ月

- 円 礼金 1 ヶ月

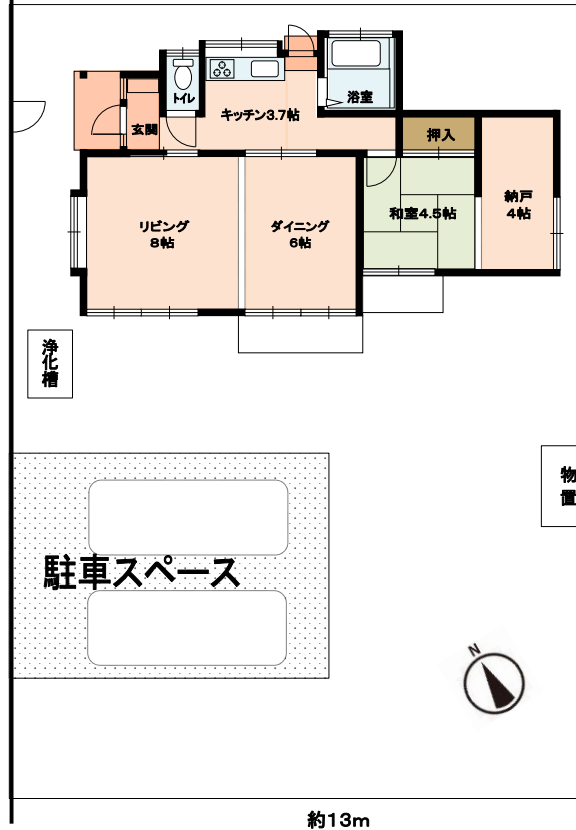


## リフォーム実施

平成26年(2014年)頃  
外壁貼り替え・一部窓交換  
浴室交換・給湯器交換  
令和元年  
瓦補修(塗装)・テラス屋根新設  
床フローリング・壁紙貼替  
流し台(ガスコンロ付き)交換

綺麗に使われております  
状態良好!!

スーパー ヤオコー 約1500m(徒歩19分)  
郵便局 新川局 .....約700m(徒歩9分)  
筑波銀行 佐貫支店 約1600m(徒歩20分)  
市役所 藤代支所 約2800m(徒歩35分)



土地90坪  
土地間口21m  
LDK17帖  
水回り・外回りリフォーム済  
家庭菜園もできる広い庭  
駐車場 2台有り



広々リビング



令和1年交換システムキッチン



1坪バス



手摺のあるトイレ

※図面と現況が異なる場合は現況を優先とします。

|    |        |                |          |          |          |         |          |       |           |    |                      |
|----|--------|----------------|----------|----------|----------|---------|----------|-------|-----------|----|----------------------|
| 概要 | 所在地    | 茨城県取手市双葉3丁目9-5 | 建物<br>設備 | 東京電力     | 室内<br>設備 | 物置      | 契約<br>概要 | 入居可能日 | 即時可       | 備考 | ・入居審査有(審査内容は回答しません)  |
|    | 構造     | 木造 瓦葺 平屋建      |          | 公営水道     |          | 駐車場2台   |          | 契約期間  | 2年        |    | ・退去時クリーニング費用の精算があります |
|    | 建物面積   | 46.34㎡         |          | 個別浄化槽    |          | フローリング  |          | 保証人   | 賃貸保証会社加入要 |    |                      |
|    | 建築年    | 昭和43年2月        |          | 集中プロパンガス |          | 洗面台     |          | 保険    | 火災保険加入要   |    |                      |
| 間取 | 1LDK+S |                |          |          | 更新料      | 新賃料の1ヶ月 |          |       |           |    |                      |

■宅建業免許：国土交通大臣(5)5892号

**サンハーツ**コーポレーション株式会社

茨城県取手市藤代647-59 〒300-1512

お問い合わせはお気軽にどうぞ <水曜定休>

TEL **0297-82-7888**

FAX 0297-82-5446

◇当社ご案内図



■取引態様 媒介  
■手数料 借主100%  
客付100%  
0  
■AD 当社  
■鍵 担当/