

# 売一戸建

龍ヶ崎市出し山町

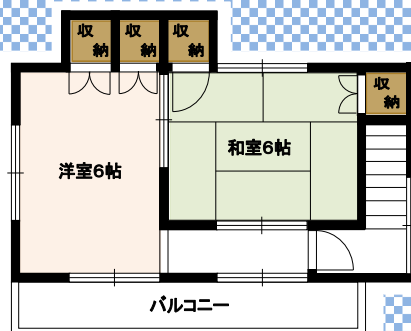
## 龍ヶ崎小学校徒歩3分

## 土地69坪 4LDK

広庭一戸建て  
駐車スペース増設可能



- 市立 龍ヶ崎小学校 約180m(徒歩 3分)
- セブンイレブン ……約60m(徒歩 1分)
- スーパーヤオコー 約1080m(徒歩14分)
- 龍ヶ崎郵便局 ……約330m(徒歩 5分)
- 龍ヶ崎市役所 ……約1380m(徒歩19分)
- つくば銀行 ……約1270m(徒歩16分)



LDK14帖  
+1階和室2室  
玄関脇に納戸3帖  
浴室2.5帖サイズ



17.3m

8m道路

13.4m

平坦 整形地 8M道路 住環境良好です  
日当たり良い東南道路  
ゆったり配置 書庫増設も可能です  
1階だけで73㎡ 使いやすい間取りです

商品種別	売一戸建	
最寄駅	関東鉄道 竜ヶ崎線	竜ヶ崎 駅
間取	4LDK	
販売価格	680	税込 万円
	うち消費税額	円

所在	龍ヶ崎市出し山町163 住居表示： 同上	
交通	関東鉄道 竜ヶ崎線『竜ヶ崎』駅より 徒歩2.2分(1700m)	

土地	面積	231.00 m <sup>2</sup>	69.87 坪
	権利	所有権	ほか なし
	地目	宅地	ほかに私道

建物	面積	102.68 m <sup>2</sup>	31.06 坪
	築年	昭和51年1月	過去の増築 なし
	構造	木造 瓦葺 2階建	1階 73.70 m <sup>2</sup>
			2階 28.98 m <sup>2</sup>
備考			

現況	空き	引渡	相談
----	----	----	----

都市計画	都市計画区域内	市街化区域
------	---------	-------

用地地域	第2種中高層住居専用	
------	------------	--

建蔽率	60%	容積率	200%
-----	-----	-----	------

ほか制限	特になし		
------	------	--	--

接道	東側8m市道(4-236号)に約13.4m接道		
----	-------------------------	--	--

設備	個別井戸・公共下水・都市ガス ※水道は前面道路に埋設有り 敷地内引込要する		
----	--	--	--

備考	小学校	竜ヶ崎小学校	
	中学校	城南中学校	

現況渡し：  
建築確認：竜 第150号(昭和51年6月26日)  
固定資産税・都市計画税：40,700円(平成30年度)

敷地内(南側道路沿い)に電柱有り

図面と現況が異なる場合、現況優先とします

戸建  
マンション  
買取ります  
情報を  
お寄せ下さい

**サンハーツ** コーポレーション株式会社  
藤代営業所 茨城県取手市藤代647-59 ☎300-1512  
JR常磐線「藤代」駅北口徒歩7分(市役所藤代庁舎むかい)

お問合せは藤代営業所へ <水曜定休>  
**TEL 0297-82-7888**  
**FAX 0297-82-5446**



■宅建業：国交大臣(4)5892号  
■埼玉県宅地建物取引業協会会員  
本社/〒339-0005  
さいたま市岩槻区東岩槻1-5-1  
[www.sun-hearts.co.jp](http://www.sun-hearts.co.jp)

取引態様	売主
手数料	3% (税込)
担当	枝川