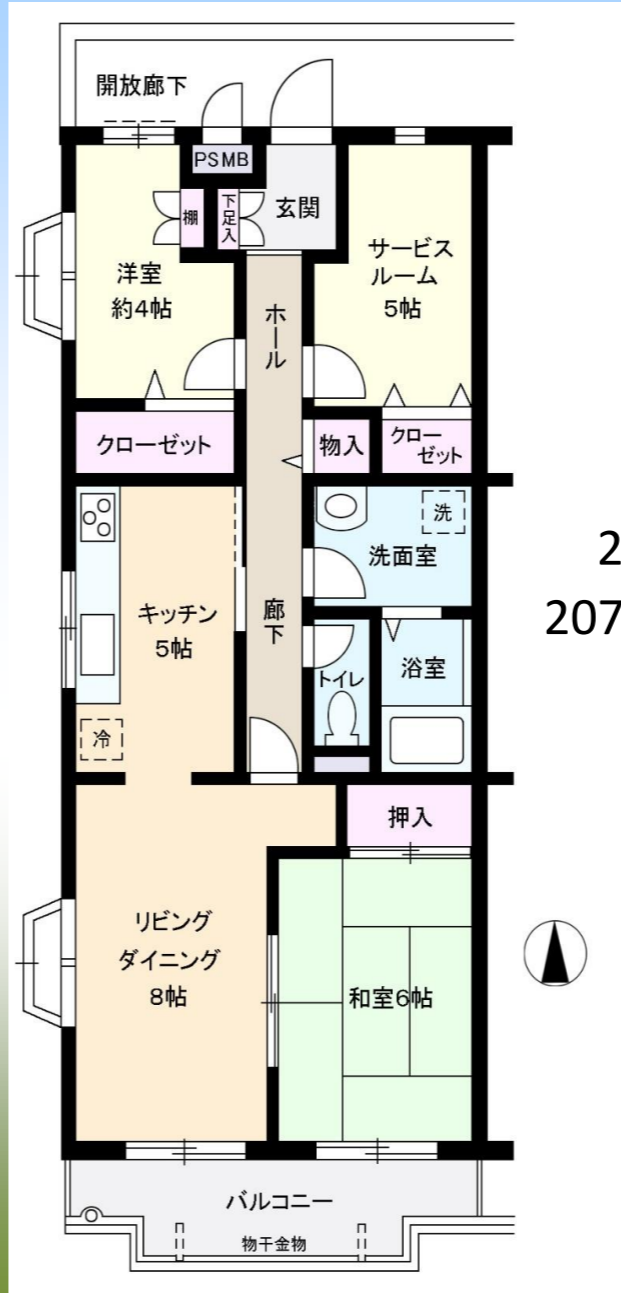


売マンション
キャッスルマンション佐貴
2階南西角住戸

- 南西角住戸、出窓があり明るい間取り
- 平成22年浴室リフォーム、給湯器交換
- 敷地隣接駐車場空きあり2台可



- ライフインフォメーション
- 駒柴小学校 徒歩約 5分
 - 城西中学校 徒歩約12分
 - ストッカー 徒歩約 9分
 - セブンイレブン 徒歩約 4分
 - ウェルシア 徒歩約 8分
 - ビバホーム 車約 4分
 - 済生会病院 車約 17分
 - 龍ヶ崎市役所 車約 7分

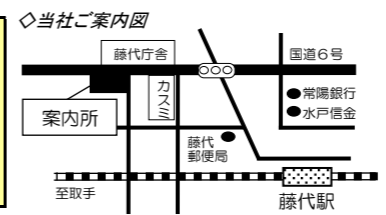


ローンお支払い例 (ボーナス返済なし)	
月々 17,978円	
頭金0万円・借入590万円・金0.625%(変動・1.85%優遇金利)・30年返済の場合	
最寄駅	JR常磐線「佐貴」駅
名称	キャッスルマンション佐貴
価格	590万円(税込)
所在通	龍ヶ崎市若柴町2991-1 常磐線「佐貴」駅 徒歩15分
土地	面積 2,174.12 m ² 共有持分 10万分の1666
	地目 宅地 権利 敷地権
建物	専有面積 69.09 m ² バルコニー 7.20 m ²
	築年 平成3年5月 構造 RC5階建
	戸数 60 所在階 2階207号室
管理	管理会社 日本ハウズイング(株) 管理形態 全部委託(日勤)
	管理費 9,720円 修繕積立金 17,100円
	専用庭・町会 ー円 合計 26,820円
引渡し	現況 空室 引渡日 即
	引渡条件 現状渡し
法規制	都市計画 市街化区域 用途地域 第一種住居地域
	地域地区 ー 建蔽容積 60/200%
設備	排水 公共下水道 給水 公営水道
	電気 東京電力 ガス LPG
	駐車場 隣接駐車場 空有 5500円/月 その他 エレベーター
その他	※図面と現況が相違する場合は現況優先とします。 ※上記お支払い例は優遇キャンペーン金利利用の場合です。条件によりご利用頂けない場合があります。

戸建
マンション
買取ります
情報をお寄せ下さい

サンハーツコーポレーション(株)
JR常磐線「藤代」駅北口徒歩6分(旧藤代町役場向い)
藤代営業所/茨城県取手市藤代647-59 ☎300-1512

お問合せは藤代営業所 <水曜定休>
TEL **0297-82-7888**
FAX0297-82-5446



■宅建業：国交大臣(4)5892号
■埼玉県宅地建物取引業協会会員
本社/〒339-0005
さいたま市岩槻区東岩槻1-5-1
www.sun-hearts.co.jp

取引態様	売主
手数料	3%(税込)
担当	吉岡