

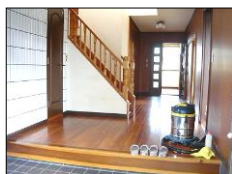
売一戸建

つくばみらい市中平柳



南向き 5DK

土地84坪 延床44坪 南向きの日当り良好
5DK 全室8帖以上
1階和室縁側付き



ガレージ付き
趣味スペースに最適

谷井田小学校 ……約1280m(徒歩16分)
 伊奈中学校 ……約2500m(徒歩32分)
 常陽銀行 谷井田支店 ……約1500m(徒歩19分)
 スーパーカスミ 谷井田店 ……約1550m(徒歩20分)
 つくばみらい市役所 ……約3.3キロ

玄関広々!!
浴室1坪サイズ



商品種別	売一戸建	
最寄駅	関東鉄道 常総線	新取手 駅
間取	5DK	
販売価格	1,000 万円	
	うち消費税額	円

所在	つくばみらい市中平柳茅場564-6 住居表示： 中平柳564-6			
交通	関東鉄道 常総線『新取手』駅 約4.4キロ 常磐線『取手』駅 約7.7キロ			
土地	面積	279.35 m ²	84.50 坪	
	権利	所有権	ほかあり (564-1)	
	地目	宅地	持分1/4	
建物	面積	145.73 m ²	44.08 坪	
	築年	平成2年1月	過去の増築 なし	
	構造	木造 瓦葺 2階建	1階 97.71 m ²	
			2階 48.02 m ²	
備考				
現況	空き	引渡	即時可	
都市計画	都市計画区域内	市街化調整区域		
用地地域	なし			
建蔽率	60 %	容積率	100 %	
ほか制限	特になし			
接道	幅員4m私道に約20.8m接道			
設備	公営水道・個別浄化槽・プロパン ※排水は西側隣地(564-5)内を経由しております			
備考	現況渡し： 既存宅地			

図面と現況が異なる場合、現況優先とします

戸建
マンション
買取ります
情報を
お寄せ下さい

サンハーツ コーポレーション株式会社
 藤代営業所 茨城県取手市藤代647-59 〒300-1512
 JR常磐線「藤代」駅北口徒歩7分(市役所藤代庁舎むかい)

お問合せは藤代営業所へ <水曜定休>
TEL 0297-82-7888
FAX 0297-82-5446



■宅建業：国交大臣(4)5892号
 ■埼玉県宅地建物取引業協会々員
 本社 / 〒339-0005
 さいたま市岩槻区東岩槻1-5-1
www.sun-hearts.co.jp

201809	
取引態様	媒介
手数料	分かれ
担当	枝川