

貸家

取手市双葉

南道路 日当り良好

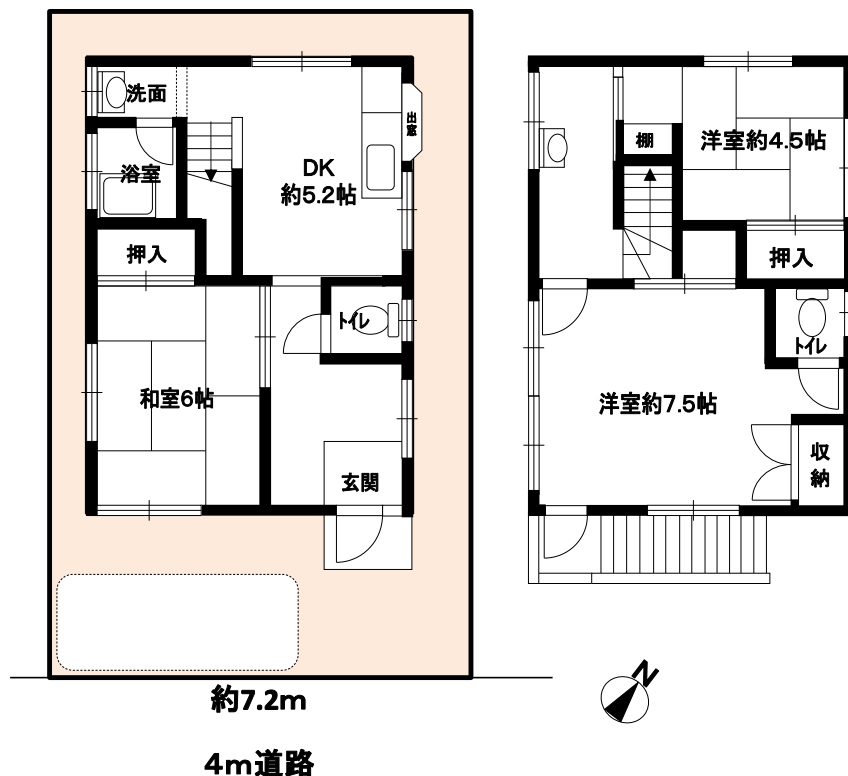
静かな住宅地です

佐貫駅徒歩25分
スーパー ヤオコー...徒歩23分



平成28年
給湯器交換

3DK



商品種別	貸一戸建		
最寄駅	JR常磐線 佐貫 駅		
間取	3DK		
賃料 (月額)	39,000 円		
敷金	1カ月	礼金	無し

所在	取手市双葉1丁目15-8		
交通	常磐線『佐貫』駅 徒歩25分		
土地	面積	79.75 m ²	24.12 坪
	接道	東南4m道路に接道	
建物	面積	72.00 m ²	21.78 坪
	築年	昭和63年築	過去の増築 無し
	構造	軽量鉄骨造 2階建	
現況	空き	入居	即時可
車庫	軽自動車程度1台	無償	可
			ベット 応相談
契約期間	2年	更新可	
		更新料	無し
手数料	当初契約時	賃料1.0カ月分+消費税	
	契約更新時	新賃料0.5ヶ月分+消費税	
設備	公営水道・簡易水洗・集中プロパン		
備考	居住用限定(自営業の場合 応相談) 契約期間中は賃借人用損害保険加入要 連帯保証人もしくは賃貸保証契約加入要 既存の照明器具・エアコンなどについて... 家主は撤去費用が発生する場合は除き 修理・新設の費用は負担しません 退去時、現状回復費用のほか賃料1カ月の クリーニング費用発生します		

図面と現況が異なる場合、現況優先とします

戸建
マンション
買取り
します
情報を
お寄せ下さい

サンハーツコーポレーション株式会社

JR常磐線「藤代」駅 北口 徒歩7分
(国道6号線沿い) 市役所藤代庁舎むかい)

藤代営業所 / 茨城県取手市藤代647-59 〒300-1512

お問合せは藤代営業所へ <水曜定休>

TEL0297-82-7888

FAX0297-82-5446



■宅建業：国土大臣(4)5892号
■埼玉県宅建物取引業協会会員
本社 / 〒339-0005
さいたま市岩槻区
東岩槻1-5-1
www.sun-hearts.co.jp

取引態様	負担	借主	割合	100
	配分	元付	50	
		客付	50	