

売一戸建

取手市藤代

6LDK 約36坪の家

藤代小学校 徒歩1分

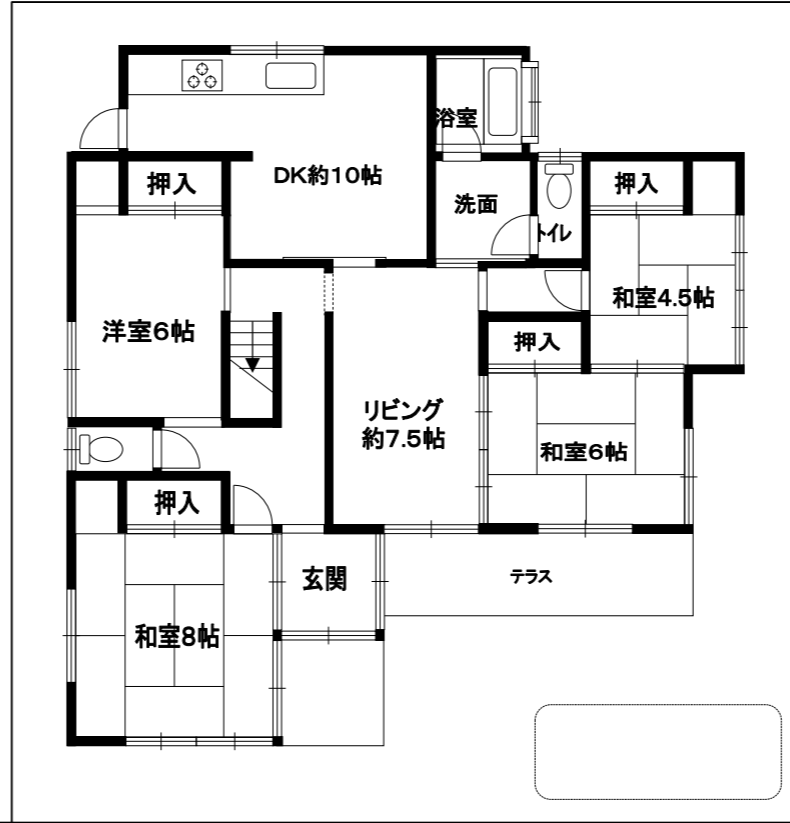
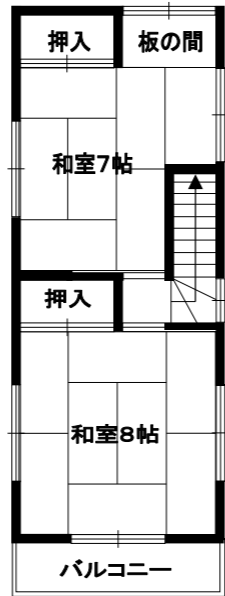
平成12年リフォーム
浴室・トイレ・洗面交換
リビング 壁紙・床貼り替え

水廻り広々!!

洗面3.5帖 浴室2.5帖(1.25坪)



- 市立 藤代小学校 ……約80m(徒歩1分)
- ファミリーマート ……約300m(徒歩4分)
- スーパーカスミ ……約930m(徒歩12分)
- 常陽銀行 藤代支店 約1040m(徒歩13分)
- 市役所 藤代庁舎 ……約850m(徒歩11分)



4m道路

周辺地図



商品種別	売一戸建	
最寄駅	JR常磐線	藤代 駅
間取	6LDK	
販売価格	650 万円	
	うち消費税額	円

所在	取手市藤代91-3 住居表示： 同上			
交通	常磐線『藤代』駅より徒歩16分(1280m)			
土地	面積	199.95 m ²	60.48 坪	
	権利	所有権	ほか なし	
	地目	宅地	ほか 私道	
建物	面積	66.24 m ²	20.03 坪	
	築年	昭和45年11月	過去の増築 なし	
	構造	木造 瓦葺 2階建	1階	m ²
			2階	m ²
備考	他に未登記増築あり 現状延床119.88m ²			
現況	空き	引渡	相談	
都市計画	都市計画区域内 市街化区域			
用地地域	第一種住居			
建蔽率	60%	容積率	200%	
ほか制限	特になし			
接道	南側幅員4.0m道路に約1.3m接道			
設備	公営水道・個別浄化槽・プロパン ※公共下水引込済(未接続・分担金払い済み済)			
備考	現況渡し： 増築時期：昭和56年および平成12年(未登記)			

図面と現況が異なる場合、現況優先とします

戸建
マンション
買取ります
情報を
お寄せ下さい

サンハーツ コーポレーション株式会社
藤代営業所 茨城県取手市藤代647-59 ☎300-1512
JR常磐線「藤代」駅北口徒歩7分(市役所藤代庁舎むかい)

お問い合わせは藤代営業所へ <水曜定休>
TEL **0297-82-7888**
FAX **0297-82-5446**



■宅建業：国交大臣(4)5892号
■埼玉県宅地建物取引業協会会員
本社/〒339-0005
さいたま市岩槻区東岩槻1-5-1
www.sun-hearts.co.jp

201809	取引態様	専任
	手数料	分かれ
	担当	枝川